

Desafio do Dia da Terra



Desafio "A minha árvore nativa"

Alimento / Produto	Quantidade de Sal em conteúdo
Polvorões salgados (embalagem de 400g)	4,26 g
Doce de leite (embalagem de 400g)	2,62 g
Fritas de milho (embalagem de 400g)	3,51 g
Doce de leite (embalagem de 200g)	5 g
Doce de leite (embalagem de 200g)	5 g

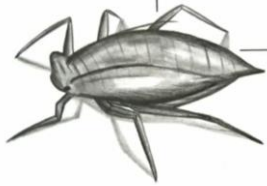
O consumo máximo de sal para hipertensos é de 5g.

Uma colher de chá contém 5g de sal.

Desafio "Alerta ao sal!"



Pulgão verde  
*Myzus persicae*



*Coccinella septempunctata*  
Joaninha-de-sete-pintas



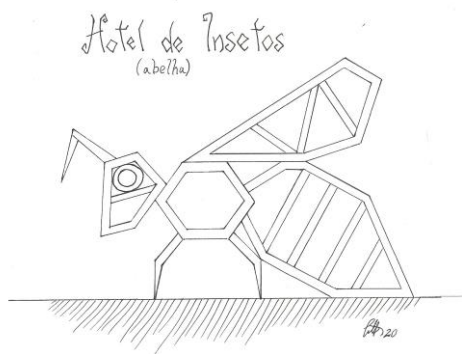
Abelha europeia  
*Apis mellifera*



Desafio “Insetos da horta”



Projeto UHU – ODS pictograma e interpretação



Projeto "Hotel de insetos"



Obras de arte com resíduos

## **Eco - código**

**As pilhas e os eletrodomésticos estamos a recolher para o ambiente proteger.**

**O óleo estamos a recolher para a vida aquática proteger.**

**Para o planeta salvar a energia solar e eólica vou aconselhar.**

**O lixo vou apanhar para no mar não acabar.**

**O plástico estou a evitar para a vida marinha salvar.**

**Se não queres ver o mundo ruir, o uso do plástico vais ter de reduzir!**

**Para a seca do planeta parar, a água terás de poupar.**

**Se os animais queres proteger, reciclagem tens de fazer!**

**Do mar vais cuidar, para a biodiversidade preservar.**

**Junta-te à festa e limpa a floresta.**

**Se a floresta queres ver, não a ponhas a arder!**

**O planeta a morrer e os políticos a ver. Para isso não acontecer, obriga-os a ver.**